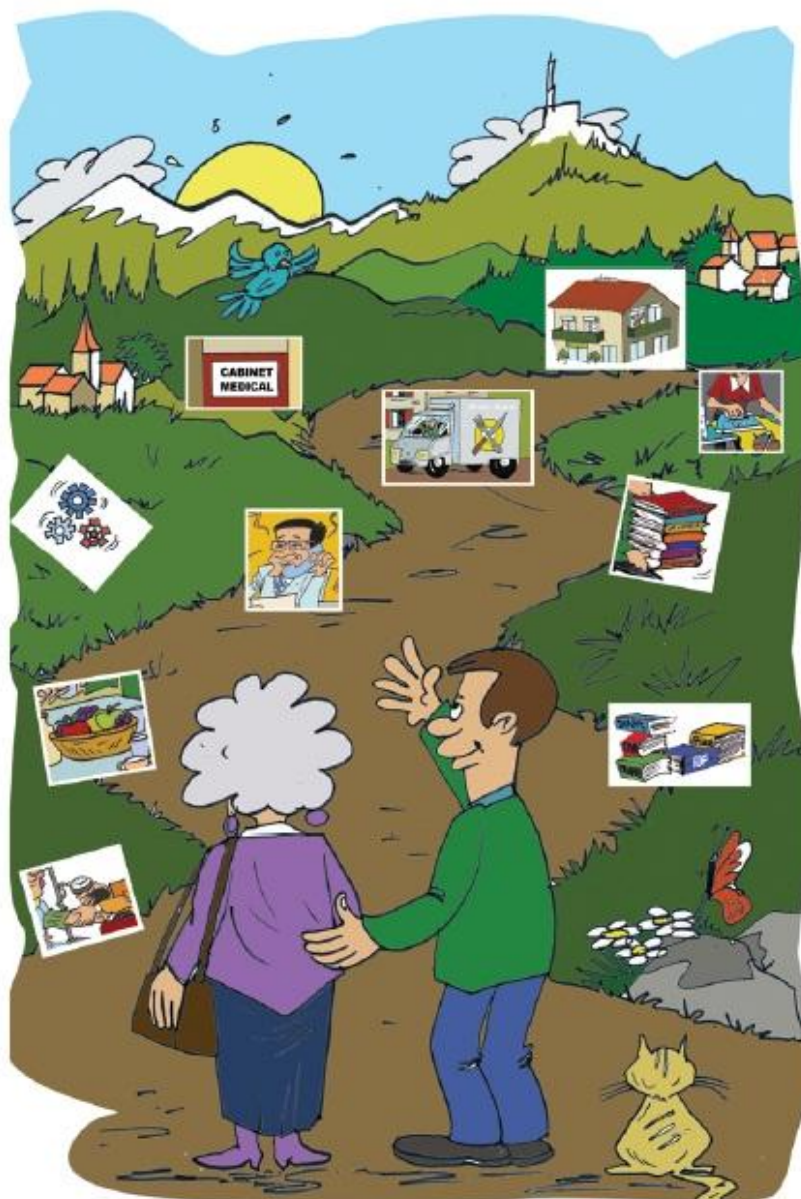


# CARNET DE ROUTE des AIDANTS



FILIERE GERONTOLOGIQUE  
DE LA VALLEE DU GIER

MAIA  
Maison d'Accueil  
Intercommunale  
des Aidants de la Vallée du Gier

Hôpital  
du Gier

ars  
Agence Régionale de Santé  
Auvergne  
Rhône-Alpes

Loire  
LE DÉPARTEMENT



Mon belet,  
Merci de m'avoir emmené à la consultation  
Fouilla le docteur t'a donné pleins d'informations !  
Heureusement, il t'a remis ce carnet de route pour  
t-y retrouver !  
Gardes le bien au chaud et ramène le à chaque  
consultation mémoire !



Un collectif de professionnels mobilisés autour de la personne âgée a construit cet outil pour venir en aide aux proches aidants.  
L'objectif étant de vous informer sur les services et dispositif d'aide aux personnes âgées, de vous aider à vous repérer, vous soutenir dans l'accompagnement de votre proche.

**BENEFICIER D'AIDE a DOMICILE**

**OBTENIR UNE AIDE POUR LES SOINS INFIRMIERS et/ou D'HYGIENE**

**FAIRE TRAVAILLER LA MEMOIRE et L'AUTONOMIE**

**TROUVER DU REPIT et DU SOUTIEN**

**TROUVER UN SOUTIEN ADMINISTRATIF et/ou SOCIAL et/ou JURIDIQUE**

**FAIRE APPEL à UN PANIER DE SERVICES**

**DEMANDER UNE ENTREE en ETABLISSEMENT**

**GARDER LE LIEN avec LA CONSULATATION MEMOIRE**

**FAVORISER LES ECHANGES entre INTERVENANTS à DOMICILE et LA  
CONSULATATION MEMOIRE**

**SE DOCUMENTER**



## BÉNÉFICIER D'AIDES à DOMICILE



# BÉNÉFICIER D'AIDES à DOMICILE

## **S.A.A.D**

### **(Service d'aide et d'accompagnement à domicile)**

Les services d'aide à domicile effectuent des prestations d'aide à la toilette, de ménage, d'accompagnement à des personnes fragilisées, dépendantes ou handicapées en dehors des actes de soins réalisés sur prescription médicale. Ces services permettent de préserver le maintien à domicile ainsi que des liens avec son entourage.

---

*Les définitions proposées dans ce document sont extraites du site internet : <http://www.pour-les-personnes-agees.gouv.fr> , site sur lequel vous pourrez trouver de plus amples informations.*



## Annuaire des services d'aide à domicile :

---

### **ACCOMPAGNER AIDER À DOMICILE**

11 rue Gambetta  
42400 SAINT-CHAMOND  
Tél. 04 77 29 09 09  
[accompagneraider@hotmail.fr](mailto:accompagneraider@hotmail.fr)

### **DOMICIL +**

26 rue Gambetta  
42000 SAINT-ETIENNE  
Tél. 04 77 95 59 85  
[accueil@domicilplus.com](mailto:accueil@domicilplus.com)

---

### **A.D.Lys (AB)**

74 rue Louis Pasteur  
42320 LA-GRAND-CROIX  
Tél. 04 77 73 40 10  
[lagrandcroix@ad-lys.fr](mailto:lagrandcroix@ad-lys.fr)

### **DOMISOINS**

57 rue des Docteurs Charcot  
42000 SAINT-ETIENNE  
Tél. 04 77 37 77 74  
[domisoins@yahoo.fr](mailto:domisoins@yahoo.fr)

---

### **ADMR**

554 rue Adamas- BP 20  
42210 MONTROND-LES-BAINS  
Tél. 04 77 36 16 99  
[info.fede42@admr.org](mailto:info.fede42@admr.org)

### **ELEA**

37 rue Alsace Lorraine  
42400 SAINT-CHAMOND  
Tél. 04 77 29 23 00  
[contact@elea-loire.fr](mailto:contact@elea-loire.fr)

---

### **AIDE ET ACCOMPAGNEMENT SERVICES**

3 rue Camélinat 42000 SAINT-ETIENNE  
Tél. 04 77 37 04 35  
[contact42@aaservice.fr](mailto:contact42@aaservice.fr)

### **EURECAH (*intervient uniquement auprès du public handicapé*)**

16 rue Antoine Dumaine  
42400 SAINT-CHAMOND  
Tél. 04 77 31 72 71  
[eurecah@hotmail.fr](mailto:eurecah@hotmail.fr)

---

### **AIMV**

4 rue Jean-Antoine Vial  
42400 SAINT-CHAMOND  
Tél. 04 77 43 26 26  
[aimv-stchamond@aimv.org](mailto:aimv-stchamond@aimv.org)

### **O2 SAINT-ETIENNE**

85 rue de la Montat  
42100 SAINT-ETIENNE  
Tél. 02 43 72 02 02 / 08 11 16 11 16  
[stetienne@o2.fr](mailto:stetienne@o2.fr)

---

### **AIMV**

28 rue Jean Jaurès  
42800 RIVE-DE-GIER  
Tél. 04 77 43 26 26  
[aimv-rivedegier@aimv.org](mailto:aimv-rivedegier@aimv.org)

### **PCI MAINTIEN À DOMICILE**

2 place du général Valluy  
42800 RIVE-DE-GIER  
Tél. 04 77 83 02 90  
22 Avenue de la libération  
42400 Saint-Chamond  
Tél. 04 77 83 02 90  
[contact@pci42.fr](mailto:contact@pci42.fr)



---

**ONELA**

8 boulevard François Delay  
42400 SAINT-CHAMOND  
Tél. 04 77 22 68 42  
[saint-chamond@onela.com](mailto:saint-chamond@onela.com)

**VITAE**

D1086 - 14 Bascule  
42520 SAINT-PIERRE-DE-BŒUF  
Tél. 09 67 37 89 38  
[contact@vitae-services.fr](mailto:contact@vitae-services.fr)

---



## OBTENIR UNE AIDE POUR LES SOINS INFIRMIERS et/ou D'HYGIÈNE



# **OBTENIR UNE AIDE POUR LES SOINS INFIRMIERS et/ou D'HYGIÈNE**

## **S.A.A.D**

### **(Service d'aide et d'accompagnement à domicile)**

Les services d'aide à domicile effectuent des prestations d'aide à la toilette, de ménage, d'accompagnement à des personnes fragilisées, dépendantes ou handicapées en dehors des actes de soins réalisés sur prescription médicale. Ces services permettent de préserver le maintien à domicile ainsi que des liens avec son entourage.

## **S.S.I.A.D**

### **(Service de soins infirmiers à domicile)**

Les services de soins infirmiers à domicile (SSIAD), services médico-sociaux, assurent sur prescription médicale aux personnes âgées malades ou dépendantes les soins infirmiers et d'hygiène générale ainsi qu'une aide à l'accomplissement des actes essentiels de la vie.

## **H.A.D**

### **(Hospitalisation à domicile)**

L'HAD est une forme d'hospitalisation qui permet, au domicile, d'assurer certains soins techniques, intensifs ou complexes que le secteur libéral, même coordonné, n'est pas en mesure de prendre en charge. Elle garantit la continuité des soins (7 jours sur 7, 24 heures sur 24) dans un environnement familial. L'HAD intervient exclusivement sur prescription médicale et avec l'accord du médecin traitant qui assure la prise en charge médicale tout au long du séjour. Elle est prise en charge par l'Assurance maladie.

## **I.D.E.L**

### **(Infirmier diplômé d'état libéral)**

Sur prescription médicale avec prise en charge par l'Assurance maladie

## **SPASAD**

### **(Services Polyvalents d'Aide et de Soins à Domicile)**

Les SPASAD) sont des services assurant à la fois les missions d'un SSIAD (service de soins infirmiers à domicile) et celles d'un service d'aide à domicile. Ils proposent à la fois des soins infirmiers et des aides à domicile.

---

*Les définitions proposées dans ce document sont extraites du site internet : <http://www.pour-les-personnes-agees.gouv.fr> , site sur lequel vous pourrez trouver de plus amples informations.*





### Annuaire des services de soins infirmiers à domicile :

**PCI Maintien à domicile**  
2 place du Général Valluy  
42800 RIVE-DE-GIER  
Tél. 04 77 83 02 90  
Fax. 04 77 83 02 91  
[contact@pci42.fr](mailto:contact@pci42.fr)

**ELEA**  
37 rue Alsace Lorraine  
42400 SAINT-CHAMOND  
Tél. 04 77 29 23 00  
[contact@elea-loire.fr](mailto:contact@elea-loire.fr)

**AMADOM**  
4 rue de Champagne  
42100 SAINT-ETIENNE  
Tél. 04 77 57 28 62

### Annuaire des services d'hospitalisation à domicile :

**HAD OIKIA...**  
65 rue de la Tour  
42000 SAINT-ETIENNE  
Tél. 04 77 49 12 12  
Fax. 04 77 47 03 72  
[accueil@oikia-sante.fr](mailto:accueil@oikia-sante.fr)

**Santé à domicile**  
11, avenue Albert RAIMOND  
42270 SAINT-PRIEST-EN-JAREZ  
Tél. : 04 77 32 20 62  
Fax : 04 77 32 22 86  
[contact@santeadom.fr](mailto:contact@santeadom.fr)

Annuaire des IDEL : consulter les pages jaunes ou le site [www.ameli.fr](http://www.ameli.fr)

### Annuaire Services Polyvalents d'Aide et de Soins à Domicile :

**PCI Maintien à domicile**  
2 place du Général Valluy  
42800 RIVE-DE-GIER  
Tél. 04 77 83 02 90  
Fax. 04 77 83 02 91  
[contact@pci42.fr](mailto:contact@pci42.fr)

**ELEA**  
37 rue Alsace Lorraine  
42400 SAINT-CHAMOND  
Tél. 04 77 29 23 00  
[contact@elea-loire.fr](mailto:contact@elea-loire.fr)

Annuaire des IDEL : consulter les pages jaunes ou le site [www.ameli.fr](http://www.ameli.fr)



## FAIRE TRAVAILLER LA MÉMOIRE et L'AUTONOMIE



# FAIRE TRAVAILLER LA MÉMOIRE et L'AUTONOMIE

## Accueil de jour

Les personnes âgées qui vivent chez elles peuvent être accueillies une à plusieurs journées par semaine dans une structure proposant un accueil de jour. L'accueil de jour s'adresse principalement aux personnes âgées atteintes de la maladie d'Alzheimer ou maladies apparentées, et aux personnes âgées en perte d'autonomie physique. Fréquenter un accueil de jour permet de préserver son autonomie grâce aux activités adaptées proposées. Ces temps passés hors du domicile contribuent également à rompre l'isolement et à permettre aux proches de dégager du temps pour leurs propres occupations.

## Équipe spécialisée Alzheimer

Les équipes spécialisées Alzheimer ont pour mission d'accompagner les personnes malades d'Alzheimer vivant à domicile et d'aider leurs proches. L'accompagnement des équipes spécialisées Alzheimer s'adresse aux personnes diagnostiquées au début de la maladie, à un stade léger et modéré afin de les aider à maintenir leur autonomie en stimulant leurs capacités et à diminuer les éventuels troubles du comportement. Ces équipes sont rattachées à des SSIAD (services de soins infirmiers à domicile). Pour bénéficier de leur intervention, il est nécessaire d'avoir une prescription médicale délivrée par le médecin traitant ou bien par un médecin d'une consultation mémoire ou gériatrique.

---

*Les définitions proposées dans ce document sont extraites du site internet : <http://www.pour-les-personnes-agees.gouv.fr> , site sur lequel vous pourrez trouver de plus amples informations.*



### Annuaire des accueils de jour :

---

#### **PCI MAINTIEN À DOMICILE**

2 place du général Valluy  
42800 RIVE-DE-GIER  
Tél. 04 77 83 02 90  
Fax. 04 77 83 02 91  
[contact@pci42.fr](mailto:contact@pci42.fr)

#### **La Renaudière**

47 rue du Général de Gaulle  
42400 SAINT-CHAMOND  
Tél. 04 77 31 07 07  
Fax. 04 77 29 16 43  
[info@renaudiere.org](mailto:info@renaudiere.org)

---

### Annuaire de l'équipe spécialisée Alzheimer :

---

#### **PCI MAINTIEN À DOMICILE**

2 place du général Valluy  
42800 RIVE-DE-GIER  
Tél. 04 77 83 02 90  
Fax. 04 77 83 02 91  
[contact@pci42.fr](mailto:contact@pci42.fr)

---



## TROUVER DU RÉPIT et DU SOUTIEN



# TROUVER DU RÉPIT et DU SOUTIEN

## Aidant

"C'est une personne non professionnelle qui vient en aide, à titre principal, pour partie ou totalement, à une personne dépendante de son entourage, pour les activités de la vie quotidienne. Cette aide régulière peut être prodiguée de façon permanente ou non et peut prendre plusieurs formes, notamment : nursing, soins, accompagnement à l'éducation et à la vie sociale, démarches administratives, coordination, vigilance permanente, soutien psychologique, communication, activités domestiques... » ». Source : Charte européenne de l'aidant familial, Coface 2007.

## Plateforme d'accompagnement et de répit

Les plateformes d'accompagnement et de répit apportent un soutien aux proches aidants de personnes âgées en perte d'autonomie. Il est possible de les contacter directement pour obtenir des conseils et du soutien.

---

*Les définitions proposées dans ce document sont extraites du site internet : <http://www.pour-les-personnes-agees.gouv.fr> , site sur lequel vous pourrez trouver de plus amples informations.*



**Groupes de parole et associations de soutien :**

---

**PCI Maintien à domicile**

2 place du Général Valluy  
42800 RIVE-DE-GIER  
Tél. 04 77 8302 90  
Fax. 04 77 8302 91  
[contact@pci42.fr](mailto:contact@pci42.fr)

**Halte Répit**

PCI Maintien à domicile  
2 rue Max Dormoy  
42800 RIVE-DE-GIER  
Tél. 04 77 83 02 90  
Fax. 04 77 83 02 91

---

**France Alzheimer et maladies apparentées**

**42 Loire**

45 Rue Le Corbusier  
42100 SAINT-ETIENNE  
Tél. 04 77 59 78 00  
[fa.loire.saint-etienne@orange.fr](mailto:fa.loire.saint-etienne@orange.fr)

**Groupe de parole ELEA**

37 rue Alsace Lorraine  
42400 SAINT-CHAMOND  
Tél. 04 77 29 23 00  
[contact@elea-loire.fr](mailto:contact@elea-loire.fr)

---



TROUVER UN SOUTIEN ADMINISTRATIF, et/ou SOCIAL  
et/ou JURIDIQUE





# TROUVER UN SOUTIEN ADMINISTRATIF, et/ou SOCIAL et/ou JURIDIQUE

## Administratif / Juridique

**La protection juridique** est une procédure prévue par la loi pour protéger les intérêts des individus dont les facultés personnelles sont altérées.

Une personne protégée est un majeur qui dispose de tous ses droits, mais ne les exerce pas elle-même pleinement. **L'instauration d'une mesure de protection juridique pour les personnes âgées offre aux aînés vulnérables une garantie face aux risques d'actes malencontreux.**

2 types de mesures :

**La curatelle** est une mesure de protection juridique intermédiaire des personnes susceptibles d'accomplir des actes pouvant leur être préjudiciables. Cette protection est destinée aux personnes qui, sans être hors d'état d'agir elles-mêmes, ont besoin d'être assistées, conseillées ou contrôlées dans les actes de la vie civile. La curatelle n'est prononcée que s'il est établi que la mesure de sauvegarde de justice serait une protection insuffisante. Il existe plusieurs degrés de curatelle. Son degré de protection est inférieur à celui d'une tutelle. La personne sous curatelle est assistée par un curateur désigné par le juge des tutelles.

**La tutelle** est une mesure de protection juridique complète d'une personne dont les facultés mentales sont altérées par une maladie, une infirmité ou un affaiblissement lié à l'âge ou lorsque ses facultés corporelles sont altérées au point d'empêcher l'expression de sa volonté. Elle permet de déléguer les actes de gestion importants de vie à un tuteur qui l'accompagne ou la représente.

---

## C.C.A.S

**(Centre Communal d'Action Sociale)**

Les C.C.A.S (centres communaux d'action sociale) sont en charge de l'action sociale dans les communes. Pour soutenir les habitants de la commune, notamment les personnes âgées, le C.C.A.S attribue des aides financières, en nature ou sous forme de prêts, développe des activités comme la gestion d'établissements d'hébergement pour personnes âgées ou de services à domicile...



## **M.L.A.** **(Maison Loire Autonomie)**

Le Département de la Loire a créé la Maison Loire Autonomie pour répondre aux besoins des personnes âgées et des personnes en situation de handicap. Guichet unique d'accompagnement, la Maison Loire Autonomie vous accueille à Saint-Étienne, Saint-Chamond, Montbrison et Roanne ou dans l'un de ses relais ligérien sur rendez-vous.

**Contactez la Maison Loire Autonomie (MLA) - 31 rue de la République**

**42400 SAINT-CHAMOND**

**Un numéro unique : 04 77 49 91 91**

Une équipe de conseillers accueil autonomie est à votre écoute et vous oriente vers un réseau de professionnels et de partenaires institutionnels.

---

*Les définitions proposées dans ce document sont extraites du site internet : <http://www.pour-les-personnes-agees.gouv.fr> , site sur lequel vous pourrez trouver de plus amples informations.*



**Annuaire des services de conseil juridique :**

---

**ASAS (Service d'Aide aux Victimes)**

10 rue Brossard  
42000 SAINT-ETIENNE  
Tél. 04 77 49 21 30

**Permanences** délocalisées sur la vallée du Gier,  
Prise de rdv auprès de l'ASAS

**CIDFF LOIRE**

**(Centre d'information sur les droits des femmes et familles)**

4 Bd Robert Maurice  
42000 SAINT-ETIENNE  
Tél. 04 77 53 70 64

---

**TRIBUNAL DE GRANDE INSTANCE  
(Tutelle, curatelle, sauvegarde de justice)**

**Service civil du Parquet  
Palais de justice**  
42022 SAINT-ETIENNE  
Tél. 04 77 43 22 80

**ALMA**

**(Allô Maltraitance des personnes Âgées)**

Brisons le tabou du silence sur la vieillesse maltraitée.  
Écoute, conseils, informations au 04 77 38 26 26.

---

**MAISON DE LA JUSTICE ET DU DROIT**

9 Bd Jules Janin  
42000 SAINT-ETIENNE  
Tél. 04 77 49 83 30

**Permanences :**

Saint-Chamond : CCAS sur RDV Vendredi de  
14h à 16h, prise de RDV auprès du secrétariat  
CCAS

Rive de Gier : CCAS sur rdv Mercredi de 9h à  
12h, prise de rdv : 04 77 49 83 30

**Annuaire des services de protection juridique :**



---

**AIMV**

30 rue de la Résistance  
CS 80151  
42000 SAINT-ETIENNE  
Tél. 04 77 43 26 26

**UDAF**

**(Union Départementale des associations  
Familiales)**  
BP 90170  
42000 SAINT-ETIENNE cedex 01  
Tél. 04 77 43 24 60

---

**ATMP (Association Tutélaire des Majeurs  
protégés de la Loire)**

2 rue Barthélémy Ramier  
42100 SAINT-ETIENNE  
Tél. 04 77 49 04 30

**3 A**

29 avenue Denfert Rochereau  
42000 SAINT-ETIENNE  
Tél. 04 77 53 23 41

---

**Entr'Aide sociale**

53-55 rue des Passementiers  
42030 SAINT-ETIENNE cedex 02  
Tél. 04 77 80 56 57

---

**Annuaire des services de CCAS (Centre Communal d'Action Sociale) :**

---

**CCAS Rive-de-Gier**

98 rue Jean Jaurès  
42800 RIVE-DE-GIER  
Tél. 04 77 83 42 09  
mail

**CCAS Tartaras**

2 rue Pierre Mussieux  
42800 TARTARAS  
Tél. 04 77 75 18 98

---

**CCAS Saint-Chamond**

Square José Pierre Simon  
42400 SAINT-CHAMOND  
Tél. 04 77 31 05 53  
ccas@saint-chamond.fr

**CCAS Chateauneuf**

103 route de Sainte-Croix  
42800 CHATEAUNEUF  
Tél. 04 77 37 77 74

---

**CCAS Cellieu**

1 place de Verdun  
42320 CELLIEU  
Tél. 04 77 73 00 91

**CCAS Saint-Joseph**

1 place de la Mairie  
42800 SAINT-JOSEPH  
Tél. 04 77 75 07 53

---



---

**CCAS Genilac**  
45 rue René Mahinc  
42800 GENILAC  
Tél. 04 77 75 08 58

**CCAS Dargoire**  
9 rue des Remparts  
42800 DARGOIRE  
Tél. 04 77 75 53 57

---

**CCAS Sainte-Croix-en-Jarez**  
42800 SAINT-CROIS-EN-JAREZ  
Tél. 04 77 20 20 01

**CCAS La-Valla-en-Gier**  
Rue du frère François, salle polyvalente  
42131 LA-VALLA-EN-GIER  
Tél. 04 77 20 01 35

---

**CCAS Chagnon**  
72 rue de la Fontaine disparue  
42800 CHAGNON  
Tél. 04 77 75 44 10

**CCAS Saint-Martin-la-Plaine**  
1 route de la Tour  
42800 SAINT-MARTIN-LA-PLAINE  
Tél. 04 77 75 07 25

---

**CCAS GRAND'CROIX**  
2 Rue Jean Jaurès  
42320 LA GRAND'CROIX  
Tél. 04 77 73 22 43

**CCAS Doizieux**  
1 Place de la Platière  
42740 DOIZIEUX  
Tél. 04 77 20 95 62

---

**CCAS L'Horme**  
Cours Marin  
42152 L'HORME  
Tél. 04 77 22 12 09

**CCAS Saint Paul-en-Jarez**  
34 Rue de la République  
42740 SAINT-PAUL-EN-JAREZ  
Tél. 04 77 73 21 24

---

**CCAS Farnay**  
Place des Combattants,  
42320 FARNAY  
Tél. 04 77 73 59 46

**CCAS Pavezin**  
Le Bourg  
42410 CHUYER  
Tél. 04 74 59 51 78

---

**CCAS Saint-Romain-en-Jarez**  
Le Bourg  
42800 SAINT-ROMAIN-EN-JAREZ  
Tél. 04 77 20 72 81

**CCAS Lorette**  
29 Rue du Pilat  
42420 LORETTE  
Tél. 04 77 73 30 44

---

**Maison Loire Autonomie du Gier-Ondaine-Pilat**  
31 rue de la République  
42400 SAINT-CHAMOND  
Tél. 04 77 49 91 91



## FAIRE APPEL à UN PANIER DE SERVICES



# FAIRE APPEL à UN PANIER DE SERVICES

## Portage de repas

Le portage de repas est une livraison de repas une à plusieurs fois par semaine chez une personne âgée en perte d'autonomie. Cette aide à domicile peut être organisée par la commune, une association, ou un service d'aide à domicile. Le portage de repas permet de conserver une alimentation variée et équilibrée même en cas de difficulté à faire la cuisine ou les courses. Il peut être partiellement financé par l'APA (allocation personnalisée d'autonomie).

## Téléassistance

La téléassistance permet de sécuriser les personnes âgées qui vivent seules chez elles. En cas de problème (chute, malaise...), la personne peut contacter une plateforme téléphonique joignable 24 heures sur 24 et 7 jours sur 7 en appuyant sur un médaillon ou une montre portée en permanence. Selon le degré d'urgence de la situation, une intervention sera déclenchée pour porter assistance à la personne.

---

*Les définitions proposées dans ce document sont extraites du site internet : <http://www.pour-les-personnes-agees.gouv.fr>, site sur lequel vous pourrez trouver de plus amples informations.*



Téléassistance

<p><b>ACCOMPAGNER AIDER A DOMICILE</b>                  11 Rue Gambetta                  42400 SAINT-CHAMOND                  Tél : 04 77 29 09 09</p>	<p><b>ASSISTEO FRANCE</b>                  Tour Montparnasse                  33 avenue du Maine                  75755 Paris cedex 15                  Tél : 0810 300 300</p>
<p><b>ADHAP SERVICES</b>                  24 Av de la Rochetaillée                  42100 SAINT-ETIENNE                  Tél : 04 77 46 03 20                  Mail : adhap42a@adhapservices.eu</p>	<p><b>PLEIADES</b>                  Rue de la Guillotière 7 fbg St Antoine                  42110 FEURS                  Tél : 04 28 21 03 00                  Mail : contact@pleiades42.fr</p>
<p><b>AD-LYS</b>                  74 rue Louis Pasteur                  42320 LA GRAND CROIX                  Tél : 04 77 73 40 10</p>	<p><b>AGE D'OR SERVICES</b>                  24 AVENUE Rochetaillée                  42100 SAINT-ETIENNE                  Tél : 04 77 21 59 70</p>
<p><b>ADMR</b>                  554 rue Adamas                  42210 MONTROND LES BAINS                  Tél : 04 77 36 16 99</p>	<p><b>PCI MAINTIEN A DOMICILE</b>                  2 place du Général Valluy                  42800 RIVE DE GIER                  Tél : 04 77 83 02 90                  Mail : contact@pci42.fr</p>
<p><b>AIMV TELEASSISTANCE</b>                  30 rue de la resistance                  42000 SAINT-ETIENNE                  Tél : 04 77 43 26 26</p>	<p><b>ADEF</b>                  Allée Henry Purcell                  42000 SAINT-ETIENNE                  Tél : 04 77 80 38 62</p>
<p><b>AMAD</b>                  18 rue Clément Ader                  42160 ANDREZIEUX BOUTHEON                  Tél : 04 77 36 48 29</p>	<p><b>AMAD</b>                  48 rue Charles de gaulle                  42000 SAINT-ETIENNE                  Tél : 04 77 80 38 62</p>
<p><b>ELEA</b>                  37 rue Alsace Lorraine                  42400 SAINT-CHAMOND                  Tél : 04 77 29 23 00                  Mail : contact@elea-loire.fr</p>	<p><b>ONELA</b>                  8 boulevard François Delay                  42400 SAINT-CHAMOND                  Tél : 04 77 22 68 42                  Mail : saint-chamond@onela.com</p>
<p><b>FILIEN PAR L'ADMR</b>                  BP 10 219                  55105 VERDUN cedex                  Tél : 03 29 86 77 77</p>	<p><b>H2AD PAR FAMILLES RURALES</b>                  Métrotech/St Etienne Métropole                  42650 SAINT-JEAN BONNEFONDS                  Tél : 0 820 22 44 16</p>
<p><b>FILASSISTANCE INTERNATIONAL</b>                  108 bureaux de la Collines                  92213 SAINT-CLOUX Cedex                  Té : 0820 02 49 95</p>	<p><b>MESANGES TELEASSISTANCE</b>                  12 avenue des prés                  78180 MONTIGNY LES                  BRETONNEUX                  Tél : 01 34 52 28 10</p>
<p><b>ARCON ADAAP</b></p>	<p><b>ONELA</b></p>





1 rue Mulsant 42300 ROANNE Tél : 04 77 23 66 25	28 rue St jean 42600 MONTBRISON Tél : 04 77 16 69 87 saint-chamond@onela.com
<b>ASSOCIATION DES FAMILLES</b> 1 rue Mulsant 42300 ROANNE Tél : 04 77 70 46 47	<b>FREE DOM SAINT-ETIENNE</b> 8 SQUARE VIOLETTE 42000 SAINT-ETIENNE Tél: 04 77 30 02 15
<b>CROIX-ROUGE FRANCAISE</b> 24 RUE Michel Rondet 42000 SAINT-ETIENNE Tél : 04 77 43 54 90	<b>HOME PRESTIGE</b> 14 rue Jean Neyret 42000 SAINT-ETIENNE Tél : 04 77 32 13 25
<b>STEPHANOISE DE SECURITE</b> 5 Bd Jules Janin 42000 SAINT-ETIENNE Tél : 04 77 92 83 92	<b>DOMAVIE</b> 15 rue république 42350 LA TALAUDIÈRE Tél : 04 77 01 63 48
<b>TELEASSISTANCE AIN-RHONES ALPES</b> 1 RUE DU Gorbelet 69380 CHAZZAY D'AZERGUES Tél : 06 74 99 49 38	<b>PRESENCE VERTE RHONES ALPES</b> 29 RUE Frédéric Chopin 26000 VALENCE Tél : 04 74 07 88 85
<b>TELEASSISTANCE SERENITE</b> 25 Bd Carnot 43000 LE PUY EN VELAY Tél: 09 62 59 86 14	

### Portage de repas

<u>Gestion Mairie</u>	Repas mixé	Régime alimentaire	Sans Sel	Livraison 7j/7
CCAS Rive de Gier 04 77 83 42 09	√	Diabétique, pas de port	√	√
CCAS St-Chamond 04 77 31 05 53		√	√	√
Mairie St-Joseph 04 77 75 07 53	√	√	√	√



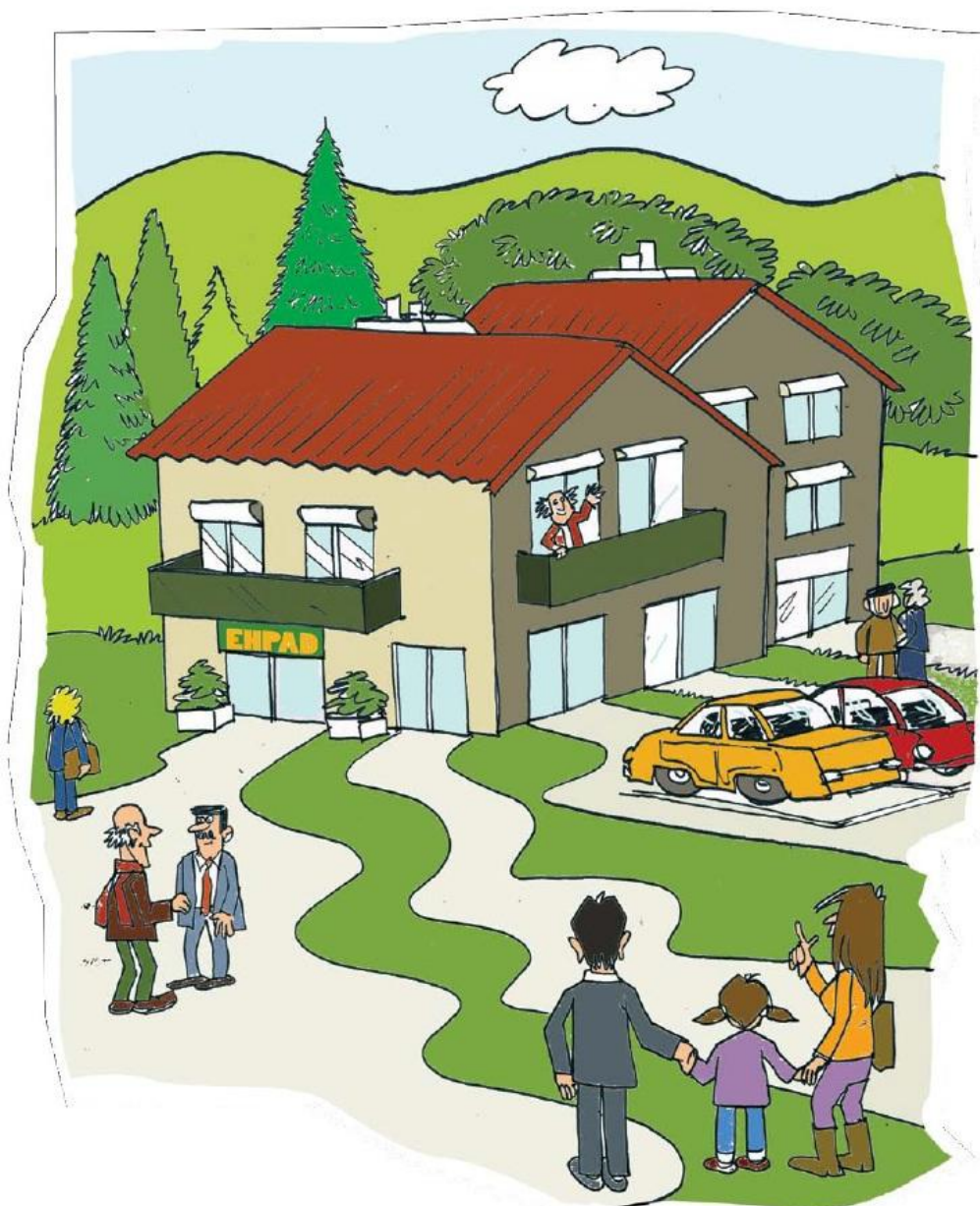
Mairie St-Martin-la-plaine 04 77 75 07 25				6j/7
--	--	--	--	------

<b><u>EHPAD</u></b>	Repas mixé	Régime alimentaire	Sans sel	Livraison 7j/7
Les opalines St-Chamond 04 77 29 34 00	√	√	√	3j/7

<b><u>Traiteurs-Restaurants</u></b>	Repas mixé	Régime alimentaire	Sans sel	Livraison 7j/7
Boucherie Bayle La Grand croix 04 77 73 24 34				4j/7 Lundi, mercredi, Vendredi, samedi
Pause déjeuner Lorette-Grand-croix 04 77 55 31 94 06 62 77 30 59	√ pas le W.E		√	7j/7
Saint-Paul-En-Jarez Table de marinette 04 77 73 31 91				
Traiteur Thonnerieux Lorette 04 77 73 59 34	√	√		3j/7 Lundi, mercredi, vendredi
Traiteur Yvan BRACHI Saint-Chamond 04 77 22 16 31 06 20 33 34 01				4j/7 Lundi, mardi, jeudi Samedi



## DEMANDER UNE ENTRÉE en ÉTABLISSEMENT



# DEMANDER UNE ENTRÉE en ÉTABLISSEMENT

## Résidence autonomie

Les résidences autonomie (ex logements-foyers) sont des ensembles de logements pour les personnes âgées associés à des services collectifs. Les résidences autonomie sont composées d'appartements privés et d'espaces communs partagés par les résidents (salle d'animation, salle de restaurant...).

## E.H.P.A.D

**(Établissement d'hébergement pour personnes âgées dépendantes)**

Les EHPAD sont des maisons de retraite médicalisées qui accueillent des personnes âgées en perte d'autonomie. Les EHPAD ont pour mission d'accompagner les personnes fragiles et vulnérables et de préserver leur autonomie par une prise en charge globale comprenant l'hébergement, la restauration, l'animation et le soin.

## Unité Alzheimer (CANTOU)

Une unité Alzheimer est un lieu de vie particulier adapté aux personnes atteintes de la maladie d'Alzheimer ou d'une maladie apparentée situé dans un EHPAD.

## U.H.R (unité d'hébergement renforcée)

Les UHR (unités d'hébergement renforcées) sont des petites unités de vie et de soins dédiées aux personnes ayant des troubles sévères du comportement situées dans certains EHPAD. Une dizaine de résidents y sont hébergés jour et nuit. Des activités et un accompagnement adaptés leur sont proposés. Ces unités sont animées par des professionnels spécifiquement formés : des assistants de soins en gérontologie, un psychomotricien ou un ergothérapeute.

## Hébergement temporaire

L'hébergement temporaire permet aux personnes âgées qui vivent à domicile de trouver des solutions d'hébergement pour une courte durée. Il est possible d'être hébergé temporairement dans un établissement pour personnes âgées ou chez des accueillants familiaux. Cet hébergement temporaire peut se programmer (départ en vacances des proches aidants...) ou être organisé lorsque le maintien à domicile est ponctuellement compromis (défaillance momentanée de l'aide à domicile ou du conjoint...).

---

*Les définitions proposées dans ce document sont extraites du site internet : <http://www.pour-les-personnes-agees.gouv.fr> , site sur lequel vous pourrez trouver de plus amples informations.*



## Annuaire des établissements :

### LA-GRAND-CROIX

<b>Établissements</b>	<b>Capacité</b>	<b>Statut</b>
<b>EHPAD « Les Tilleuls »</b> 62 rue du Dorlay 42320 LA-GRAND-CROIX Tél. 04 77 73 26 93 Fax. 04 77 73 68 42 <a href="mailto:njoachim@mutualite-loire.com">njoachim@mutualite-loire.com</a>	90 places dont 24 cantou et 12 PHV (personnes handicapées vieillissantes)	Privé  Habilité à l'aide sociale
<b>EHPAD « La Péronnière »</b> 976 rue de La Péronnière 42320 LA-GRAND-CROIX Tél. 04 77 73 33 69 Fax. 04 77 73 65 30 <a href="mailto:hdevergnette@afprovince.com">hdevergnette@afprovince.com</a>	72 places dont 22 cantou	Privé  Non habilité à l'aide sociale

### L'HORME

<b>Établissements</b>	<b>Capacité</b>	<b>Statut</b>
<b>EHPAD « Les Myosotis »</b> Rue du Repos 42152 L'HORME Tél. 04 77 31 98 05 Fax. 04 77 29 16 52 <a href="mailto:nemsens@mutualite-loire.com">nemsens@mutualite-loire.com</a>	80 places dont 24 cantou	Privé  Habilité à l'aide sociale

### LORETTE

<b>Établissements</b>	<b>Capacité</b>	<b>Statut</b>
<b>EHPAD « Partage »</b> 1 rue Rivoire Villemagne 42420 LORETTE Tél. 04 77 20 01 28 Mobile. 06 20 65 61 94 Fax. 04 77 73 59 83 <a href="mailto:Marjorie30@gmail.com">Marjorie30@gmail.com</a>	75 places dont 5 hébergements temporaires	Privé  Non habilité à l'aide sociale



## RIVE-DE-GIER

Établissements	Capacité	Statut
<p><b>EHPAD « L'Accueil aux Personnes Âgées »</b>                      2 chemin du Maquis                      42800 RIVE-DE-GIER                      Tél. 04 77 83 06 06                      Fax. 04 77 83 73 23  <a href="mailto:contact@apa-rdg.fr">contact@apa-rdg.fr</a></p>	<p>91 places                      dont 10 cantou                      et 1 hébergement temporaire                      PASA (pôle d'activités et de soins adaptés)</p>	<p>Privé                      Habilité à l'aide sociale</p>
<p><b>Centre Hospitalier du Pays du Gier – EHPAD Pôle gériatrique : L'Orée du Pilat</b>                      17 route de Farnay                      42800 RIVE-DE-GIER                      Tél. 04 77 83 02 42                      Fax. 04 77 83 02 43  <a href="mailto:oreedupilat@chpg.org">oreedupilat@chpg.org</a></p>	<p>103 places                      dont 9 cantou</p>	<p>Public                      Habilité à l'aide sociale</p>

## SAINT-CHAMOND

Établissements	Capacité	Statut
<p><b>EHPAD « La Renaudière »</b>                      47 rue du Général de Gaulle                      42400 SAINT CHAMOND                      Tél. 04 77 31 07 07                      Fax. 04 77 29 16 43  <a href="mailto:gserpantie@renaudiere.org">gserpantie@renaudiere.org</a></p>	<p>95 place                      dont 13 cantou</p>	<p>Privé                      Habilité à l'aide sociale</p>
<p><b>EHPAD « LES OPALINES »</b>                      60 62 bd Waldech Rousseau                      42400 SAINT-CHAMOND                      Tél. 04 77 29 34 00                      Fax. 04 77 29 34 10  <a href="mailto:opalines-stchamond@orange.fr">opalines-stchamond@orange.fr</a></p>	<p>70 places                      dont 2 hébergements temporaires</p>	<p>Privé                      Non habilité à l'aide sociale</p>



---

**Centre Hospitalier du Pays du  
Gier – EHPAD Pôle  
gériatrique : Les Charmilles –  
Antoine Pinay**

19 rue Victor Hugo BP 168  
42400 SAINT-CHAMOND  
Tél. 04 77 31 19 19  
Fax. 04 77 31 17 77  
[finances@chpg.org](mailto:finances@chpg.org)

300 places  
dont 16 cantou  
et 14 places en UHR (unité  
d'hébergement renforcée)

Public  
Habilitation à l'aide sociale

---

**Foyer Résidence « Le Relais »**

1 rue du Repos  
42400 SAINT-CHAMOND  
Tél. 04 77 31 50 50

18 places

Public  
Non habilitation à l'aide sociale

---

## LORETTE

---

**Établissements**

**Capacité**

**Statut**

---

**EHPAD le Val Dorlay**

40 impasse du Val Dorlay  
42740 Saint-Paul-en-Jarez  
Tél. 04 77 73 21 11  
Fax. 04 77 73 69 44  
residence-mutualiste-  
levaldorlay@mutualite-  
loire.com

75 places  
dont 5 hébergements  
temporaires

Privé  
Non habilitation à l'aide sociale

---



## GARDER LE LIEN avec LA CONSULTATION MÉMOIRE





# **GARDER LE LIEN avec LA CONSULTATION MÉMOIRE**

## **Consultation mémoire**

Après chaque consultation, veuillez bien vous adresser au secrétariat afin de prendre un nouveau rendez-vous.

**En cas d'absence, merci de contacter le secrétariat dans les plus brefs délais :**

**Tél. 04 26 48 91 66**

**Horaires : de 8h30 à 16h du Lundi au Vendredi**

---

<b>Date et horaire du rendez-vous</b>	<b>Médecin</b>	<b>Neuropsychologue</b>



## SE DOCUMENTER



## SE DOCUMENTER

### BIBLIOGRAPHIE : Pour les enfants

**La petite rapporteuse de mots**  
Danielle Simard, Geneviève Côté  
Editions Les 400 coups, 2014

**Parlons-en !**  
Jean-François Dartigues, Agnès  
Hémar, Patricia Marini  
Editions Gulf Stream, 2013

**La vie merveilleuse de la Princesse Olga**  
Olivier Ka, Olivier Latyk  
Editions l'Edune, 2009

**La Zaïmer**  
Virginie Esia  
EditionsThoT, 2015

**La mémoire envolée**  
Dorothée Piatek, Marie Desbons

Editions Gecko, 2009

**Ma grand-mère perd la tête**  
Corinne Dreyfuss  
Editions Thierry Magnier, 2004

**Momo, petit prince des bleuets**  
Joëlle Boucher, Yaël Hassan  
Editions Syros Jeunesse, 2006

**La mémoire effacée**  
Brigitte MARLEAU  
Boomerang éditeur Jeunesse Inc, 2008

**Ma grand-mère Alzha...quoi ?**  
Véronique VAN den ABEELE ; Claude K.  
DUBOIS  
Éditions Mijade, 2007

### BIBLIOGRAPHIE : Pour les aidants

**100 idées pour accompagner une  
personne malade d'Alzheimer**  
France Alzheimer et Maladies apparentées  
Editions Tom pousse, 2015

**Vivre ensemble la maladie d'un proche :  
Aider l'autre et s'aider soi-même**  
Christophe Fauré, Albin Michel, 2002

**La maladie d'Alzheimer**  
Guide pour l'aidant  
Jacques SelmesChristian Derouesne  
Paru en novembre 2006

**La maladie d'Alzheimer  
A domicile - Le guide de l'aidant au  
quotidien**  
Nathalie Decatoire  
Paru le 24 mai 2013

**La méthode de Naomi Feilà l'usage des  
familles, La Validation, pour garder le lien  
avec un proche âgé désorienté**  
Vicki de Klerck-Rubin, Collectif  
Jacques Roux-Brioude  
Lamarre (Editions)  
Paru en décembre 2010

**Bien vivre auprès d'un proche atteint de  
la maladie d'Alzheimer**  
**Outils et réflexions éthiques à l'usage  
des familles et des soignants**  
Corinne Scemama-AmmarFaustine  
ViaillyMichel Benoit  
Paru le 22 février 2015 Essai (broché)

**Annie Girardot, la mémoire de ma mère**  
Giulia Salvatori



Paru en octobre 2010  
Roman

Colette Roumanoff  
Edition Michel Lafont  
Paru en septembre 2015

**Le Bonheur plus fort que l'oubli**

## **FILMS, DOCUMENTAIRES : à découvrir**

### **Je n'ai rien oublié**

Drame (1h 33min) Année de production :  
2010

De Bruno Chiche  
Avec Gérard Depardieu, Alexandra Maria  
Lara

### **N'oublie jamais**(The Notebook)

Drame (2h 1min) Année de production :  
2004

De Nick Cassavetes  
Avec Ryan Gosling, Rachel McAdams

### **Floride**

Date de sortie 12 août 2015(1h 50min)

De Philippe Le Guay  
Avec Jean Rochefort, Sandrine Kiberlain,  
AnamariaMarinca plus  
Genre Comédie dramatique  
Nationalité Française

### **Présence silencieuse**

Documentaire

Réalisé par:

Laurence Kirsh

Année de production:  
2015

Pays de production:  
FR

### **Maladie d'Alzheimer - Comprendre pour aider au quotidien**

Documentaire

Yves Gineste (Réalisateur), Rosette

Marescotti (Réalisateur) Classé: Tous

publics Format : DVD

### **Alzheimer, jusqu'au bout la vie**

Documentaire

Auteur- Réalisateur : Laurence Serfaty

**Durée** : 52 mn  
2006



## **SITES INTERNET, à explorer**

<http://www.francealzheimer.org/>

<http://www.pour-les-personnes-agees.gouv.fr/>

[http://www.loire.fr/jcms/lw\\_935092/la-maison-loire-autonomie](http://www.loire.fr/jcms/lw_935092/la-maison-loire-autonomie)

<http://www.hopitaldugier.fr/>

<http://www.alzjunior.org>



## SE DOCUMENTER

### BIBLIOGRAPHIE : Pour les enfants

**La petite rapporteuse de mots**  
Danielle Simard, Geneviève Côté  
Editions Les 400 coups, 2014

**Parlons-en !**  
Jean-François Dartigues, Agnès  
Hémar, Patricia Marini  
Editions Gulf Stream, 2013

**La vie merveilleuse de la Princesse Olga**  
Olivier Ka, Olivier Latyk  
Editions l'Edune, 2009

**La Zaïmer**  
Virginie Esia  
EditionsThoT, 2015

**La mémoire envolée**  
Dorothée Piatek, Marie Desbons

Editions Gecko, 2009

**Ma grand-mère perd la tête**  
Corinne Dreyfuss  
Editions Thierry Magnier, 2004

**Momo, petit prince des bleuets**  
Joëlle Boucher, Yaël Hassan  
Editions Syros Jeunesse, 2006

**La mémoire effacée**  
Brigitte MARLEAU  
Boomerang éditeur Jeunesse Inc, 2008

**Ma grand-mère Alzha...quoi ?**  
Véronique VAN den ABEELE ; Claude K.  
DUBOIS  
Éditions Mijade, 2007

### BIBLIOGRAPHIE : Pour les aidants

**100 idées pour accompagner une  
personne malade d'Alzheimer**  
France Alzheimer et Maladies apparentées  
Editions Tom pousse, 2015

**Vivre ensemble la maladie d'un proche :  
Aider l'autre et s'aider soi-même**  
Christophe Fauré, Albin Michel, 2002

**La maladie d'Alzheimer**  
Guide pour l'aidant  
Jacques SelmesChristian Derouesne  
Paru en novembre 2006

**La maladie d'Alzheimer  
A domicile - Le guide de l'aidant au  
quotidien**  
Nathalie Decatoire  
Paru le 24 mai 2013

**La méthode de Naomi Feilà l'usage des  
familles, La Validation, pour garder le lien  
avec un proche âgé désorienté**  
Vicki de Klerck-Rubin, Collectif  
Jacques Roux-Brioude  
Lamarre (Editions)  
Paru en décembre 2010

**Bien vivre auprès d'un proche atteint de  
la maladie d'Alzheimer**  
**Outils et réflexions éthiques à l'usage  
des familles et des soignants**  
Corinne Scemama-AmmarFaustine  
ViaillyMichel Benoit  
Paru le 22 février 2015 Essai (broché)

**Annie Girardot, la mémoire de ma mère**  
Giulia Salvatori



Paru en octobre 2010  
Roman

Colette Roumanoff  
Edition Michel Lafont  
Paru en septembre 2015

**Le Bonheur plus fort que l'oubli**

## **FILMS, DOCUMENTAIRES : à découvrir**

### **Je n'ai rien oublié**

Drame (1h 33min) Année de production :  
2010

De Bruno Chiche  
Avec Gérard Depardieu, Alexandra Maria  
Lara

### **N'oublie jamais**(The Notebook)

Drame (2h 1min) Année de production :  
2004

De Nick Cassavetes  
Avec Ryan Gosling, Rachel McAdams

### **Floride**

Date de sortie 12 août 2015(1h 50min)

De Philippe Le Guay  
Avec Jean Rochefort, Sandrine Kiberlain,  
AnamariaMarinca plus  
Genre Comédie dramatique  
Nationalité Française

### **Présence silencieuse**

Documentaire

Réalisé par:

Laurence Kirsh

Année de production:  
2015

Pays de production:  
FR

### **Maladie d'Alzheimer - Comprendre pour aider au quotidien**

Documentaire

Yves Gineste (Réalisateur), Rosette

Marescotti (Réalisateur) Classé: Tous

publics Format : DVD

### **Alzheimer, jusqu'au bout la vie**

Documentaire

Auteur- Réalisateur : Laurence Serfaty

**Durée** : 52 mn  
2006



## **SITES INTERNET, à explorer**

<http://www.francealzheimer.org/>

<http://www.pour-les-personnes-agees.gouv.fr/>

[http://www.loire.fr/jcms/lw\\_935092/la-maison-loire-autonomie](http://www.loire.fr/jcms/lw_935092/la-maison-loire-autonomie)

<http://www.hopitaldugier.fr/>

<http://www.alzjunior.org>

