

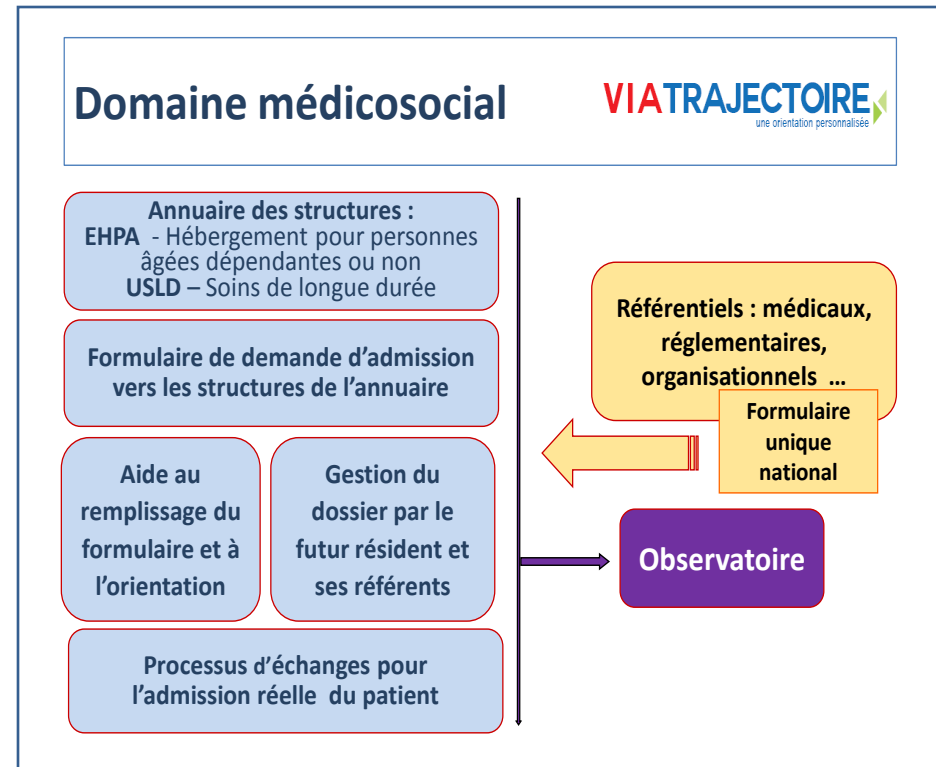
Logiciel ViaTrajectoire

Formation référent établissement médico-social

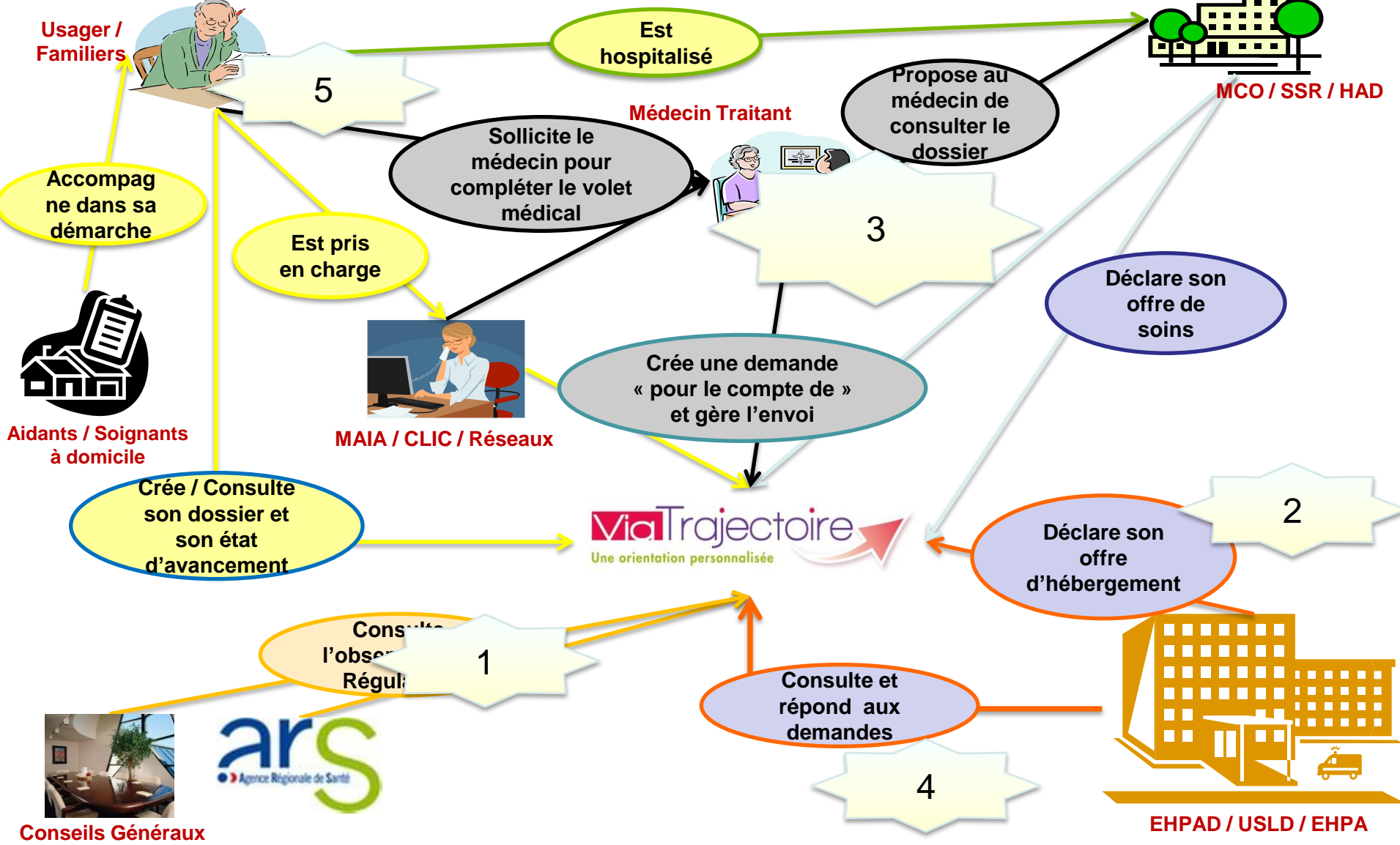
V5.5

- **Les objectifs du projet d'extension au domaine de médicosocial et les modalités de conduite du projet**
- Formation au logiciel
 - ✓ Fonction déclaration de l'offre de soins d'un établissement type « EHPAD »
 - ✓ Fonction répondre aux demandes
 - ✓ Fonction gestion des habilitations
 - ✓ Fonctionnalités à venir

- **Lancement du projet d'évolution du logiciel** : en mars 2012
- **Couverture fonctionnelle cible**
 - Ajouter dans ViaTrajectoire un module « médicosocial »
 - Se baser sur les mêmes principes de fonctionnement que le module « sanitaire »
- Prendre en compte les spécificités du domaine médicosocial :
 - ✓ la gestion d'un dossier unique de demande d'admission en EHPAD (cf. **arrêté ministériel** du 13 avril 2012),
 - ✓ la recherche d'établissements adaptés aux besoins et aux **souhaits de la personne âgée**,
 - ✓ l'envoi de demandes aux établissements souhaités,
 - ✓ la gestion en temps réel des demandes reçues dans les établissements d'accueil (**listes d'attente**),
 - ✓ la **communication entre les différents acteurs** tout au long du processus,
 - ✓ L'observatoire de l'offre et de la demande à destination des ARS et **Conseils Généraux**.



Périmètre de l'outil et niveaux d'intervention des acteurs



Les différentes étapes:

1

- Identification des différents services pouvant aider les demandeurs et des personnes susceptibles de créer des dossiers :
 - Ces services sont créés dans ViaTrajectoire
 - Les habilitations aux différentes personnes sont créées
- Démarcher, solliciter les établissements « médico-sociaux » en identifiant les référents qui vont mettre à jour l'offre d'hébergement et gérer les habilitations
 - création des habilitations aux référents + formation

2

- Les référents des établissements médico-sociaux :
 - Initialisent l'offre d'hébergement et la mettent à jour
 - Gèrent les habilitations des différentes personnes qui auront accès au logiciel (répondre aux demandes, suivre les demandes)

3

- Formation des différentes personnes pouvant créer et gérer des demandes:
 - Profils non médicaux
 - Profils médicaux

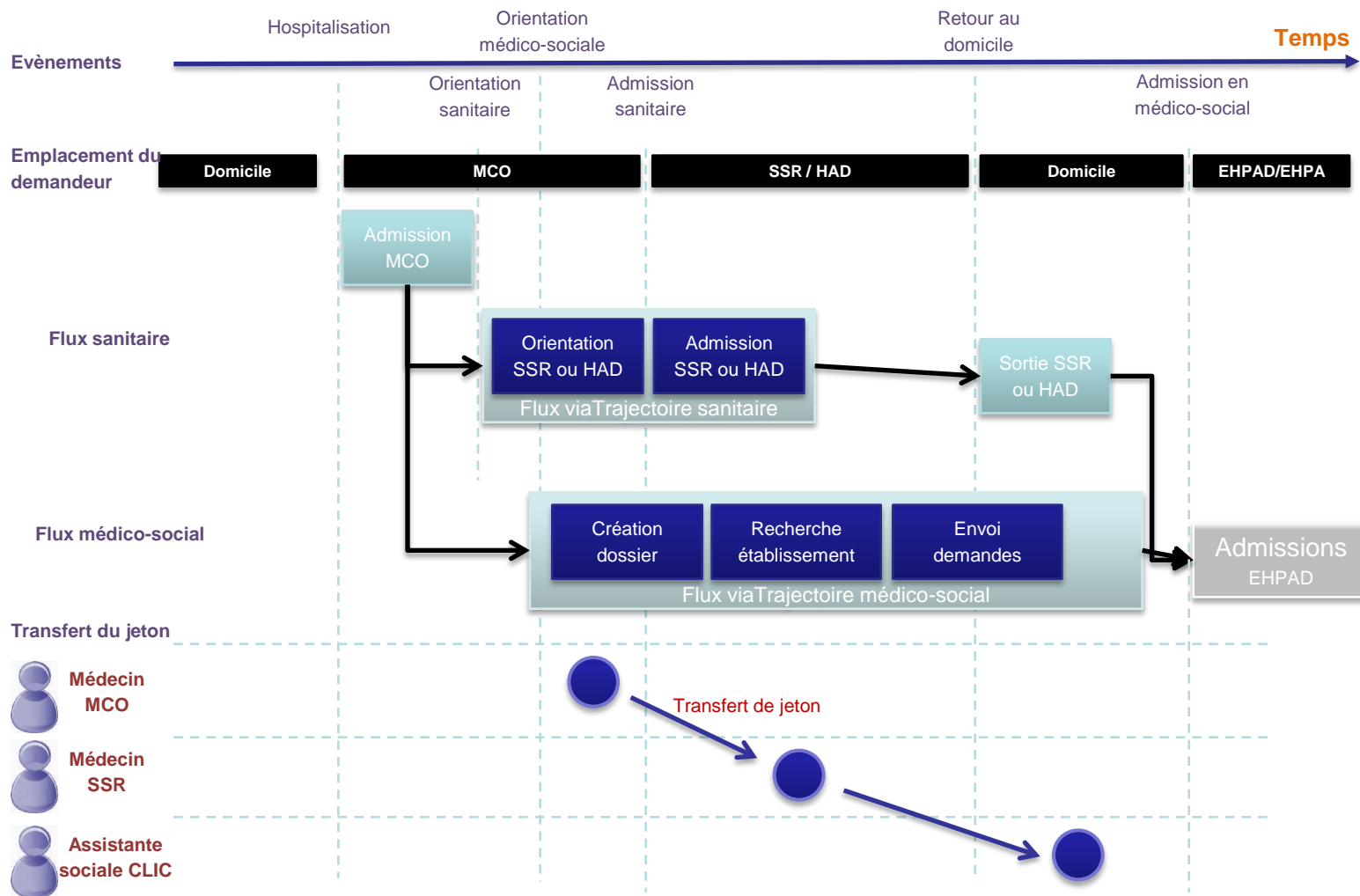
4

- Formation des différentes personnes pouvant répondre aux demandes:
 - Profils non médicaux
 - Profils médicaux

5

- Information des « usagers » pour accès « grand public » afin que la famille ou le futur résident puisse créer sa demande

Référents et transfert de responsabilité



Parcours type



Référent institutionnel
ayant un compte
ViaTrajectoire

- Les objectifs du projet d'extension au domaine de médicosocial et les modalités de conduite du projet
- **Formation au logiciel**
 - ✓ **Fonction déclaration de l'offre de soins d'un établissement type « EHPAD »**
 - ✓ Fonction répondre aux demandes
 - ✓ Fonction gestion des habilitations
 - ✓ Fonctionnalités à venir

Etape 1 : Fonction gestion Etablissement

[ANNUAIRES](#)
[SANITAIRE](#)
[OBSERVATOIRE](#)
[ADMINISTRATION](#)

Annuaires
 Etablissements
 Guichets uniques admission
 Unités
 Professionnels de santé

Sélectionnez le menu établissements

Bienvenue dans l'espace professionnel

(professionnels de santé, professionnels de soins, professionnels du d...)

ViaTrajectoire est un outil d'aide à l'orientation à certains moments du parcours de soins du patient.

Il est conçu pour identifier rapidement les établissements ou services disposant de toutes les compétences humaines ou techniques requises pour prendre en compte les spécificités de chaque personne et ce aussi bien dans les domaines sanitaire que médicosocial. Mais il ne peut en aucun cas se substituer à l'expertise partagée de chaque personne avec l'équipe responsable des établissements ou structures qui l'accompagnent ou le prennent en charge.

Les propositions d'orientation sont faites en fonction des lois et décrets régissant les domaines sanitaires et les ressources déclarées par les établissements ou services, et dans le respect des bonnes pratiques de soins recommandées par les sociétés savantes, la Haute Autorité de Santé et les agences nationales concernées (ANAP, ANESM...).

L'utilisation de ViaTrajectoire est soumise à des engagements décrits dans la [Charte d'Utilisation](#) que doit lire tout utilisateur.

En fonction de ses habilitations, et des politiques régionales, chaque professionnel peut :

- ANNUAIRES** | Rechercher les établissements et services en fonction de certains critères. Accéder aux fiches descriptives des établissements et services.
- SANITAIRE** | Initier et suivre des demandes d'admission en Soins de Suite et Réadaptation (SSR), Hospitalisation à Domicile (HAD), Unités de Soins Palliatifs (USP). Recevoir et répondre à des demandes de SSR, HAD, USP.
- GRAND AGE** | Initier et suivre des demandes d'admission en Etablissement d'Hébergement pour Personnes Agées, dépendantes ou non (Ehpad, Ehpa), ou en Unité de Soins de Longue Durée (USLD). Recevoir et répondre à des demandes d'Ehpad, Ehpa, USLD.
- HANDICAP** | Gérer et suivre des demandes vers les établissements et structures d'accompagnement des personnes en situation de handicap. Recevoir et répondre à des demandes d'accompagnement de personnes en situation de handicap.
- OBSERVATOIRE** | Accéder aux statistiques de son unité ou établissement de rattachement. L'observatoire permet de décrire des pratiques et de mettre en évidence les difficultés rencontrées.
- ADMINISTRATION** | Accéder aux fonctions d'administration, et notamment à la gestion des informations personnelles de son compte (changement de mot de passe, d'adresse mail...).

Formation

Pour se connecter au site de formation, [cliquer ici](#).

Documentation

Pour accéder à la documentation, [cliquer ici](#).

Pour contacter le support, [cliquer ici](#).

5.1 a eu lieu le 30/07/2015

[cliquer ici](#)

En cas de difficultés d'utilisation

Joindre la coordination SSR ou la coordination ViaTrajectoire de son territoire (coordonnées dans l'onglet Annuaires) ou contacter le support utilisateur.

Etape 1 : Fonction gestion Etablissement



> Accueil > Administration > Annuaire > Mise à jour d'un établissement médico-social pour personnes âgées

A A A ?

"PETITE UNITE DE VIE ""L'ENTRAIDE"" (NON VISIBLE DANS L'ANNUAIRE)

Retour

Infos générales

Veuillez saisir les informations générales pour rendre accessibles les autres onglets.

Afficher dans l'annuaire

Date de dernière mise à jour : 20/08/2015

Enregistrer

Annuler

Coordonnées

Raison sociale *	"PETITE UNITE DE VIE ""L'ENTRAIDE""
Nom abrégé ou surnom ?	
Adresse	3 RUE CROIX DE MALTE
Code postal *	45000
Ville *	ORLEANS
Géolocalisation *	Aucune localisation trouvée, vérifiez l'adresse Géolocaliser l'établissement
Email	puv.entraide@free.fr
Tel *	02 38 62 43 61
Fax	
Contact pour les admissions *	Saisissez le nom de l'utilisateur et sélectionnez-le dans les référentiels

Caractéristiques générales

Direction	
Nom Prénom *	
Email *	
Tel *	

Descriptif

Renseigner l'onglet « Infos générales »

- L'établissement doit obligatoirement être géo localisé
- Toutes les zones encadrées en rouge sont obligatoires
- Contact pour les admissions: A renseigner dès lors que le responsable des admissions aura un compte dans ViaTrajectoire alors taper les premières lettres du nom à rechercher. A l'initialisation mettre le nom du référent.
- Une fois l'offre d'hébergement renseignée, vous devez cliquer sur [Afficher dans l'annuaire](#) afin de rendre « public » votre établissement et pouvoir ainsi recevoir des demandes.

"PETITE UNITE DE VIE ""L'ENTRAIDE"" (NON VISIBLE DANS L'ANN

Etape 1 : Fonction gestion Etablissement

Retour

Infos générales

Habilitation à l'aide sociale Aucune Partielle Totale

Tarifs journaliers des places habilitées à l'aide sociale

	Hébergement		Dépendance		
	+ de 60 ans	- de 60 ans	GIR 1-2	GIR 3-4	GIR 5-6
<input checked="" type="checkbox"/> Hébergement permanent	45,56 €		12,00 €	10,50 €	15,80 €
<input type="checkbox"/> Hébergement temporaire					
<input type="checkbox"/> Accueil de jour					

Tarifs journaliers des places non habilitées à l'aide sociale

	Hébergement		Dépendance	
	Minimum	Maximum	GIR 1-2	GIR 3-4
<input type="checkbox"/> Hébergement permanent				
<input checked="" type="checkbox"/> Hébergement temporaire	25,00 €	130,00 €		

Commentaire

Prestations comprises

Repas [Supprimer](#)

Linge [Supprimer](#)

Saisir l'intitulé de la prestation à ajouter [Ajou](#)

Prestations donnant lieu à supplément

Coiffure [Supprimer](#)

Saisir l'intitulé et le tarif de la prestation à ajouter [Ajou](#)

Habilitété APL

Oui Non

Caisses de retraite affiliées

Aucune caisse affiliée

ABELIO lit(s) réservé(s) [Ajou](#)

Dossier de demande d'admission

Données exigées

Volet autonomie

Volet médical

Août 2015

Renseigner l'e paragraphe « Conditions d'hébergement »

- Au minimum un tarif est obligatoire
- « Caisses de retraites affiliées »: liste prédéfinie qui peut-être enrichie.
- Bouton « Flèche » en bas à droite permet de remonter en haut de la page pour « enregistrer »
- Penser à remplir le type de dossier souhaité: Pour un dossier complet cocher les 2 cases (volet autonomie et volet médical)

Etape 1 : Fonction gestion Etablissement

> Accueil > Administration > Annuaire > Mise à jour d'un établissement médico-social pour personnes âgées

AAA ?

"PETITE UNITE DE VIE ""L'ENTRAIDE"" (NON VISIBLE DANS L'ANNUAIRE)

Retour

Infos générales | Ressources et soins techniques | Prestations de confort | Unités | Habilitations

Enregistrer Annuler

SOINS MÉDICOTECHNIQUES

- Chambre implantable ?
- Colostomie
- Etablissement sécurisé ?
- Gastrostomie
- Kinésithérapie ?
- Médecin traitant temps partiel salarié
- Organisation des transfusions ?
- Oxygénothérapie ?
- Présence d'une infirmière 24h/24
- Sonde urinaire
- Sondes d'alimentation ?
- Sondes de trachéotomie
- Suivi psychiatrique ?
- Urétérostomie
- Ventilation non invasive VNI ?

Cocher les cases correspondants à votre établissement

TYPES DE PRISES EN CHARGE

- Acceptation des dialyses péritonéales
- Acceptation des résidents hémodialysés ?
- Prise en charge des troubles du comportement sévères (démence) ?
- Prise en charge SMTI ?
- Prise en charge spécifique Alzheimer ou apparenté ?
- Prise en charge spécifique Personnes Handicapées Psychiques âgées

Enregistrer Annuler

Etape 1 : Fonction gestion Etablissement



ms "PETITE UNITE DE VIE ""L'ENTRAIDE"" (NON VISIBLE DANS L'ANNUAIRE)

Retour

Infos générales

Ressources et soins techniques

Prestations de confort

Unités

Habilitations

Si ces prestations font l'objet de facturation supplémentaire, l'indiquer dans la section "tarifs"

Enregistrer Annuler

Accepte les animaux de compagnie

Accès au culte

Animations

Chambres avec balcon

Chambres couples

Coiffeur

Internet

Pédicure

Possibilité d'apporter des meubles personnels

Présence parc/jardin

Salle de restaurant pour les familles

Enregistrer Annuler

Cocher les cases correspondants à votre établissement

Etape 1 : Fonction gestion Etablissement

ms "PETITE UNITE DE VIE ""L'ENTRAIDE"""

Retour

Infos générales

Caractéristiques générales

Nom*	<input type="text"/>
Code de l'unité	<input type="text"/>
Grand groupe de discipline d'équipement*	Hébergement Personnes
Discipline d'équipement*	Accueil en Maison de Ret
Mode de fonctionnement*	Accueil de Jour (21)
Clientèle*	Personnes Agées (Sans
Responsable de l'unité*	Nom - Prénom <input type="text" value="Sélectionne"/>
	Coordonnées :
	Tel <input type="text"/>
	Fax <input type="text"/>
	E-mail <input type="text"/>

Cliquer sur ajouter pour décrire les différents services offerts

Compléter la fiche descriptive des services offerts en complétant au minimum les cases « rouges » (zones obligatoires)

- Grand groupe de discipline
- Discipline d'équipement
- Mode de fonctionnement
- clientèle

Qui sont des nomenclatures Finess permettant de décrire votre activité

- Le responsable de l'unité doit être une personne ayant un compte ViaTrajectoire

Caractéristiques médicales

Nombre de lits/places installés (ne rien mettre si non communiqué)

- Les objectifs du projet d'extension au domaine de médicosocial et les modalités de conduite du projet
- **Formation au logiciel**
 - ✓ Fonction déclaration de l'offre de soins d'un établissement type « EHPAD »
 - ✓ **Fonction répondre aux demandes**
 - ✓ Fonction gestion des habilitations
 - ✓ Fonctionnalités à venir

Etape 3 : Fonction répondre à une demande

-1- Accéder à votre tableau de bord

SANITAIRE GRAND ÂGE OBSERVATOIR

Mes demandes reçues
Mes demandes reçues sur Guichet

-2- Sélectionner le dossier

RENET

> Accueil > Grand Âge > Tableau de bord receveur médico-social

AAA ?

Etablissement EHPAD CHARLES TRENET

Unité Etablissement

Hébergement Indifférent Situation Indifférent Urgence Indifférent

Sexe Indifférent Couple Indifférent

Liste des demandes en cours Fermer X

Demande n°249139 - GENE Sans

Exporter

A traiter	Lis	Date d'envoi	Statut	Etablissement
	N°	16 Sept. (Il Y A 7 Jours)	Admission Proposée Le 16/09/2013	EHPAD LES CEDRES
25116155		16 Sept. (Il Y A 7 Jours)	Demande Sur Liste D'attente	EHPAD MR L'OLIVIER
25115159		16 Sept. (Il Y A 7 Jours)	Demande Envoyée	EHPAD MAISON DE L'AUTOMNE
25114152				

icularités de prise en charge	Récept.	Modif.	
En Charge SMTI	25 Août	25 Août	3
	25 Août	25 Août	2

3 résultats | 1 .

Etape 3 : Fonction répondre à une demande

> Accueil > Grand Âge > Suivi d'une demande médico-sociale

Télécharger la demande Répondre

La demande

Date de réception 25 août - Hier
Commentaire du demandeur -

Fiche de suivi

Modifier

Volet administratif

Dernière modification : 25 août - 15:56 (Hier) Alain TESTDEMO Infirmier
alain.gaillard@chu-lyon.fr

ÉTAT CIVIL

Identité Mme **MARDI** Emilie
Date et lieu de naissance 12/10/1934 à (FRANCE)
N° de sécurité sociale -
Adresse rue de nulpart
69330 JONS
Téléphone(s) -
Adresse email -
Situation familiale -
Mesure de protection juridique -

CONTEXTE DE LA DEMANDE D'ADMISSION

ÉTAT CIVIL DU REPRÉSENTANT LÉGAL

Résumé

N° dossier 25114152
Ident. Mme MARDI Emilie 80 ans
Statut Demande envoyée
Récept. 25 août (Hier)
Héberg. Hébergement permanent
Urgence Immédiat

Situation

HCL HEH -
Brûlés - Dr BERTIN-MAGHIT - PavI
69437 LYON CEDEX 03
Tél : 04 72 11 73 11 (établissement)

Degré de dépendance 4 (25 août - Hier)
Avis médical En cours d'évaluation
Charge de travail en soins En cours d'évaluation

Contacts

Suivi

Visite

Avancement

[Ajouter une note ...](#)

Historique des échanges

-3- Consulter la demande
Vous pouvez télécharger cette demande au format « pdf » qui vous permet ensuite soit de l'imprimer ou de l'enregistrer

Etape 3 : Fonction répondre à une demande

> Accueil > Grand Âge > Suivi d'une demande médico-sociale

Télécharger la demande Répondre

La demande

Date de réception 25 août - Hier
Commentaire du demandeur -

Fiche de suivi

Modifier

Volet administratif

Dernière modification : 25 août - 15:56 (Hier)

ÉTAT CIVIL	Identité	Mme MARDI Emilie
	Date et lieu de naissance	12/10/1934 à (FRANCE)
	N° de sécurité sociale	-
	Adresse	rue de nulpart 69330 JONS
	Téléphone(s)	-
	Adresse email	-
	Situation familiale	-
	Mesure de protection juridique	-
CONTEXTE DE LA DEMANDE D'ADMISSION		
-		
ÉTAT CIVIL DU REPRÉSENTANT LÉGAL	PERSONNE DE CONFIANCE	

-3- Consulter la demande – les contacts

Résumé

N° dossier 25114152
Ident. Mme **MARDI** Emilie 80 ans
Statut Demande envoyée
Récept. **25 août** (Hier)
Héberg. Hébergement permanent
Urgence Immédiat
Situation
 HCL HEH - Brûlés - Dr BERTIN-MAGHIT - PavII
69437 LYON CEDEX 03
Tél : 04 72 11 73 11 (établissement)
Degré de dépendance **4** (25 août - Hier)
Avis médical En cours d'évaluation
Charge de travail en soins En cours d'évaluation

Contacts

Référent
 HCL HEH - Brûlés - Dr BERTIN-MAGHIT - PavII
69437 LYON CEDEX 03
Tél : 04 72 11 73 11 (établissement)
Médecin traitant
 Chloe TARNAUD
Médecin hospices civils de lyon 3 qu des ce
69229 LYON CEDEX 02
 mailfictif@hopitalfictif.fr

Suivi

Visite
Avancement
[Ajouter une note ...](#)

Etape 3 : Fonction répondre à une demande

> Accueil > Grand Âge > Suivi d'une demande médico-sociale

Télécharger la demande Répondre

Prestation de compensation du handicap / Allocation compensatrice pour tierce personne -
Pensions de retraite -
Autres revenus (ex. fonciers) -

COMMENTAIRES -

URGENCE DE LA DEMANDE
Date d'entrée souhaitée Immédiat
Date d'entrée souhaitée en hébergement temporaire -

Volet médical Vous n'avez pas accès au volet médical.

Volet autonomie Version à jour - 25 août - 15:58 (Hier) Alain TESTDEMO Infirmier
alain.gaillard@chu-lyon.fr

EVALUATION AGGIR

		Ne fait pas	Spont.	Total.	Correc.	Habit.	Ne pose pas de problème
Variables discriminantes							
Transfert						✓	B
Déplacement	Intérieur				✓		B
	Extérieur				✓		B

Résumé

N° dossier 25114152
Ident. Mme MARDI Emilie 80 ans
Statut Demande envoyée
Récept. 25 août (Hier)
Héberg. Hébergement permanent
Urgence !!! Immédiat

Situation
 HCL HEH - Brûlés - Dr BERTIN-MAGHIT - PavI
69437 LYON CEDEX 03
Tél : 04 72 11 73 11 (établissement)

Degré de dépendance 4 (25 août - Hier)
Avis médical En cours d'évaluation
Charge de travail en soins En cours d'évaluation

Contacts
Suivi
Visite

-3- Consulter la demande – les différents volets avec le curseur

Etape 3 : Fonction répondre à une demande

> Accueil > Grand Âge > Suivi d'une demande médico-sociale

Télécharger la demande Répondre

Prestation de compensation du handicap / Allocation compensatrice pour tierce personne -
Pensions de retraite -
Autres revenus (ex. fonciers) -

COMMENTAIRES -

URGENCE DE LA DEMANDE
Date d'entrée souhaitée Immédiat
Date d'entrée souhaitée en hébergement temporaire -

Volet médical Vous n'avez pas accès

Volet autonomie Version à jour - 25 août - 15

EVALUATION AGGIR

		Ne fait pas	Spont.	Total.	Correc.	Habit.	Ne pose pas de problème
Variables discriminantes							
Transfert						✓	B
Déplacement	Intérieur			✓			B
	Extérieur			✓			B

Résumé

N° dossier 25114152
Ident. Mme MARDI Emilie 80 ans
Statut Demande envoyée
Récept. 25 août (Hier)
Héberg. Hébergement permanent
Urgence Immédiat

Situation

HCL HEH - Brûlés - Dr BERTIN-MAGHIT - PavI 69437 LYON CEDEX 03
Tél : 04 72 11 73 11 (établissement)

Degré de dépendance 4 (25 août - Hier)
Avis médical En cours d'évaluation
Charge de travail en soins En cours d'évaluation

Contacts

Suivi

Visite 27/08/2015

Avancement

[Ajouter une note ...](#)

Historique des échanges

-3- Consulter la demande – Enregistrer une note, mettre une date de visite ou un indicateur visuel d'avancement



Etape 3 : Fonction répondre à une demande

> Accueil > Grand Âge > Suivi d'une demande médico-sociale

Télécharger la demande

Répondre

Fiche de suivi

Modifier

B / **U** **A** | [Liste de boutons de mise en forme]

Le 26 août contact téléphonique avec la fille:
La dame semble très intéressée mais elle veut revoir l'installation de la chambre
xxx
xxx....

Le 27 août appel du fils:
Il ne veut pas blabla

Annuler Enregistrer

Résumé

N° dossier 25114152
Ident. Mme MARDI Emilie 80 ans
Statut Demande envoyée
Récept. 25 août (Hier)
Héberg. Hébergement permanent
Urgence Immédiat

Situation

HCL HEH -
Brûlés - Dr BERTIN-MAGHIT- PavI
69437 LYON CEDEX 03
Tél : 04 72 11 73 11 (établissement)

Degré de dépendance 4 (25 août - Hier)

Avis médical En cours d'évaluation

-3- Consulter et gérer la demande – Vous pouvez en plus des notes gérer une fiche de suivi

Historique des échanges

Etape 3 : Fonction répondre à une demande

> Accueil > Grand Âge > Suivi d'une demande médico-sociale

Télécharger la demande

Répondre **Résumé**

- Accepter volet médical
- Refuser volet médical
- Charge de travail en soins favorable
- Charge de travail en soins défavorable
- Liste d'attente
- Proposer admission
- Refuser

La demande

Date de réception 25 août - Hier
Commentaire du demandeur -

Fiche de suivi

Le 26 août contact téléphonique avec la fille:
La dame semble très intéressée mais elle veut revoir l'installation de la chambre
XXX
XXX....

Le 27 août appel du fils:
Il ne veut pas blabla

Volet administratif Dernière modification : 25 août - 15:56 (Hier)

Alain TESTDEMO Infirmier
alain.gaillard@chu-lyon.fr

ÉTAT CIVIL

Identité Mme MARDI Emilie

Degré de dépendance 4 (25 août - Hier)
Avis médical En cours d'évaluation
Charge de travail en soins En cours d'évaluation

Contacts

Suivi

Visite 27/08/2015

Avancement

Ajouter une note ...

26/08/2015 13:12 support DEMO support
Voir avec l'IDE la charge en soins

Historique des échanges

-4- Répondre à la demande -

Vous pouvez changer le statut d'une demande tant que celle-ci n'est pas annulée ou archivée

Etape 3 : Fonction répondre à une demande

> Accueil > Grand Âge > Tableau de bord receveur médico-social

AAA ?

Etablissement: EHPAD CHARLES TRENET
 Unité: Etablissement
 Hébergement: Indifférent Situation: Indifférent Urgence: Indifférent
 Sexe: Indifférent Couple: Indifférent
 Statuts:

[Réinitialiser](#) [Filtrer](#)

Exporter

A traiter Liste d'attente Refusés Admis Archivés Annulés

N°	Statut	Identité	Adresse actuelle	Héberg.	Situat.	Dép.	Avis médical	Charge de travail	Avanc.	Particularités de prise en charge	Récept.	Modif.
25116155		GROS Amandine (105 A--	69330 - Meyzieu	Permanent		4	-	-			25 Août	25 Août
25115159		GROS Poilu (85 Ans)	69330 - Meyzieu	Permanent		2	-	-		- Prise En Charge SMTI	25 Août	25 Août
25114152		MARDI Emilie (80 Ans)	69330 - Jons	Permanent		4	Oui	Non			25 Août	25 Août

3 résultats | 1 .

-5- Tableau de bord:

en gras et en tête de liste si le demandeur modifie le dossier.

Différents onglets de travail

Etape 3 : Fonction répondre à une demande

> Accueil > Grand Âge > Tableau de bord receveur médico-social

AAA ?

Etablissement: EHPAD CHARLES TRENET

Unité: Etablissement

Hébergement: Indifférent Situation: Indifférent Urgence: Indifférent

Sexe: Indifférent Couple: Indifférent

Statuts: Réinitialiser [Filtrer](#)

Exporter

A traiter Liste d'attente Refusés Admis Archivés Annulés

N°	Statut	Identité	Adresse actuelle	Héberg.	Situat.	Dép.	Avis médical	Charge de travail	Avanc.	Particularités de prise en charge	Récept.	Modif.
25116155		GROS Amandine (105 A--)	69330 - Meyzieu	Permanent	H	4	-	-			25 Août	25 Août
25115159		GROS Poilu (85 Ans)	69330 - Meyzieu	Permanent	H	2	-	-		- Prise En Charge SMTI	25 Août	25 Août
25114152		MARDI Emilie (80 Ans)	69330 - Jons	Permanent	H	4	Oui	Non			25 Août	25 Août

3 résultats | 1 .

- Les objectifs du projet d'extension au domaine de médicosocial et les modalités de conduite du projet
- **Formation au logiciel**
 - ✓ Fonction déclaration de l'offre de soins d'un établissement type « EHPAD »
 - ✓ Fonction répondre aux demandes
 - ✓ **Fonction gestion des habilitations**
 - ✓ Fonctionnalités à venir

Etape 2 : Fonction gestion des habilitations

Qui est concerné	Professions concernées	Profils médico-social créés dans ViaTrajectoire
Etablissements Sanitaires:	médecins, internes, secrétaires, cadres - assistantes sociales	MS- accompagnant PA médical MS - accompagnant PA non médical
Référents CG : Maison Départementale, Clic, ..	Personnels administratifs, Médecins	MS - Coordination MS - Référent Structure MS - Accompagnant PA médical, MS - Accompagnant PA non-médical
Etablissements receveurs: EHPAD, EHPA, Foyer logement ...	Personnels administratifs, Médecins	MS – Référent Structure MS - Direction MS – Médecin Coordonnateur MS – IDE Coordonnateur

Etape 2 : Fonction gestion des habilitations

Nom de l'habilitation ou profil	Fonctionnalités possibles	Qui le donne
MS - Référent Structure	<ul style="list-style-type: none"> • Gérer les comptes et les habilitations pour les différentes personnes intervenant dans le processus de gestion des demandes • mettre à jour la fiche établissement 	Personne ayant le profil « MS - Coordination » ou personne ayant l'habilitation « MS – Référent structure »
MS - Direction	<ul style="list-style-type: none"> • Consulter le tableau de bord des demandes reçues (droit « accéder aux demandes – lecture ») • Consulter le tableau de bord des demandes reçues et traiter les demandes (Droit « accéder aux demandes – répondre ») 	personne ayant l'habilitation « MS – Référent structure »
MS - Médecin Coordonnateur	<ul style="list-style-type: none"> • Consulter le tableau de bord des demandes reçues avec le volet médical et donner son avis • Donner son avis sur la charge de travail (Droit « Valider charge de travail ») 	personne ayant l'habilitation « MS – Référent structure »
MS - IDE Coordonnateur	<ul style="list-style-type: none"> • Consulter le tableau de bord des demandes reçues et donner son avis sur la charge de travail et avec la possibilité d'avoir accès aux données médicales (Droit « Accéder aux données médicales ») 	personne ayant l'habilitation « MS – Référent structure »

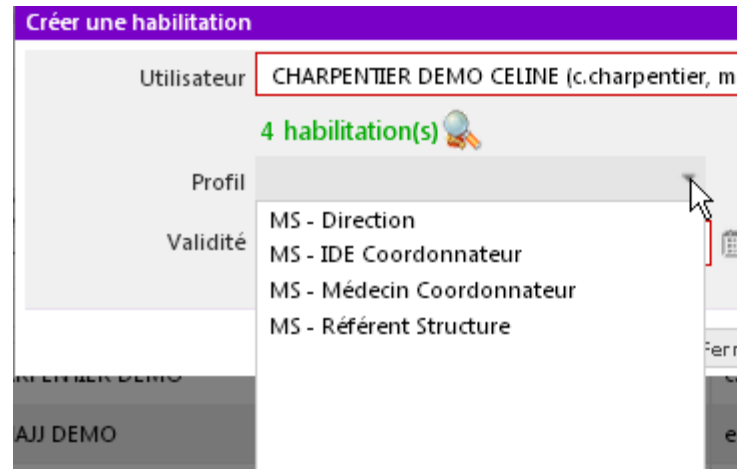
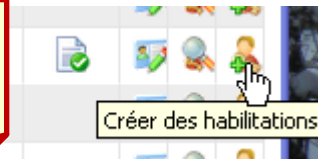
Etape 2 : Fonction gestion des habilitations

Qui gère les habilitations	Professions concernées	Profils médico-social créés dans ViaTrajectoire
Référent Structure	Personnels administratifs, Médecins	Direction MEDEC IDEC

-1- Sélectionner le menu « Administration » - « Utilisateurs »



-2- Puis sur la ligne de l'utilisateur sélectionné



-3- Vous pouvez alors affecter les profils:
 MS - Direction,
 MS - IDE Coordonnateur,
 MS – Médecin Coordonnateur
 MS-Référent Structure

En fonction des personnes intervenant dans le processus de décision dans la structure

- Les objectifs du projet d'extension au domaine de médicosocial et les modalités de conduite du projet
- **Formation au logiciel**
 - ✓ Fonction déclaration de l'offre de soins d'un établissement type « EHPAD »
 - ✓ Fonction gestion des habilitations
 - ✓ Fonction répondre aux demandes
 - ✓ **Fonctionnalités à venir**

Fonctionnalité à venir

- *Référencement des dossiers papiers*
- *Intégration des retours décès de l'insee (par fichier périodique)*
- *Traitement de l'archivage*
- *Demande de statistiques*